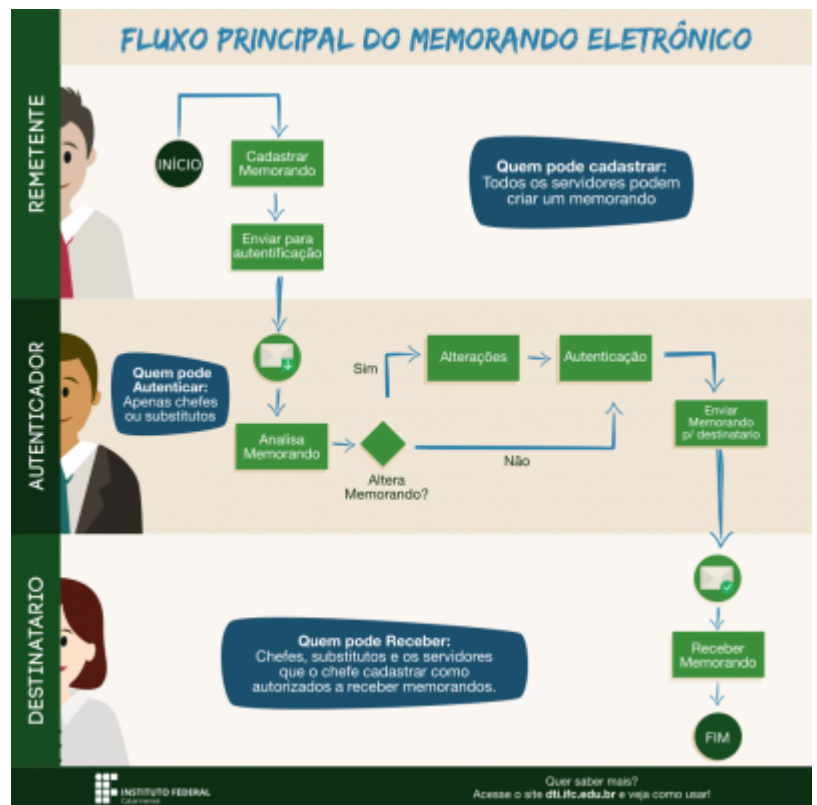


# Manuais Memorando Eletrônico



[Perguntas Frequentes sobre o Memorando Eletrônico](#)

[Cadastrar um Memorando Eletrônico Manual em Texto](#) ou

[Ilustrado](#)

[Autenticar Memorandos](#)

[Enviar/Alterar Memorandos](#)

[Enviar/Alterar Memorandos](#)

[Listar Memorandos Enviados](#)

[Listar Memorandos Pendentes de Recebimento](#)

[Listar Memorandos Recebidos](#)

[Consultar Painel de Memorandos](#)

[Encaminhar Memorando](#)

[Cancelar Encaminhamento](#)

Last update: 2024/03/06 11:16  
wiki:suporte\_tecnico:manuais\_memorando\_eletronico https://manuais.dti.ifc.edu.br/doku.php?id=wiki:suporte\_tecnico:manuais\_memorando\_eletronico

From:  
<https://manuais.dti.ifc.edu.br/> - Instituto Federal Catarinense

Permanent link:  
[https://manuais.dti.ifc.edu.br/doku.php?id=wiki:suporte\\_tecnico:manuais\\_memorando\\_eletronico](https://manuais.dti.ifc.edu.br/doku.php?id=wiki:suporte_tecnico:manuais_memorando_eletronico)

Last update: **2024/03/06 11:16**

