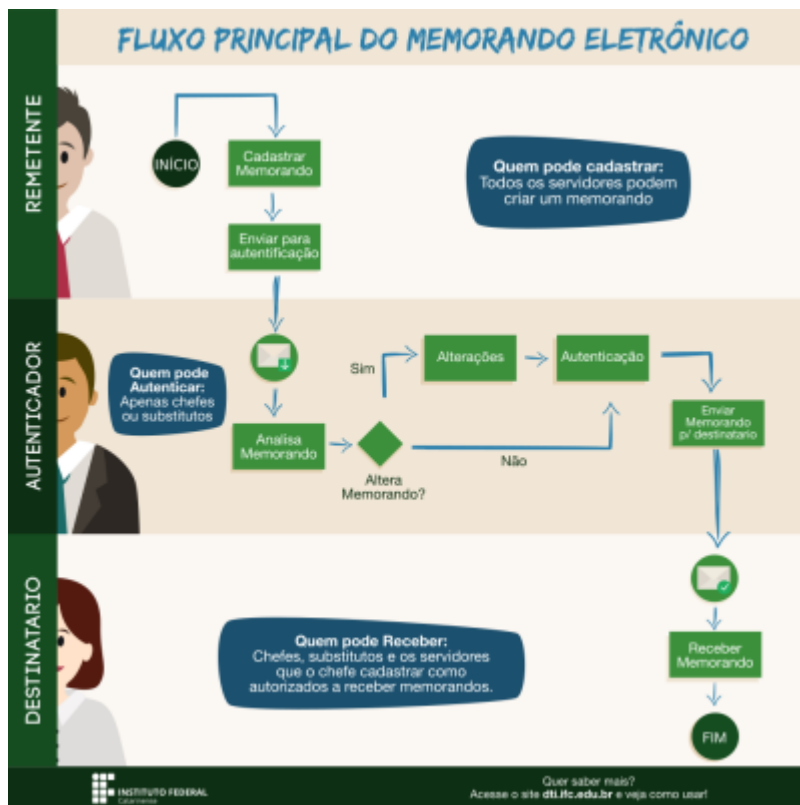


Manuais Memorando Eletrônico



[Clique aqui para assistir a videoaula.](#)

[Perguntas Frequentes sobre o Memorando Eletrônico](#)

[Cadastrar um Memorando Eletrônico Manual em Texto](#) ou

[Ilustrado](#)

[Autenticar Memorandos](#)

[Enviar/Alterar Memorandos](#)

[Enviar/Alterar Memorandos](#)

[Listar Memorandos Enviados](#)

[Listar Memorandos Pendentes de Recebimento](#)

[Listar Memorandos Recebidos](#)

[Consultar Painel de Memorandos](#)

[Encaminhar Memorando](#)

[Cancelar Encaminhamento](#)

From:
<http://manuais.dti.ifc.edu.br/> - **Instituto Federal Catarinense**

Permanent link:
http://manuais.dti.ifc.edu.br/doku.php?id=wiki:suporte_tecnico:manuais_memorando_eletronico&rev=1600281467

Last update: **2020/09/16 18:37**

