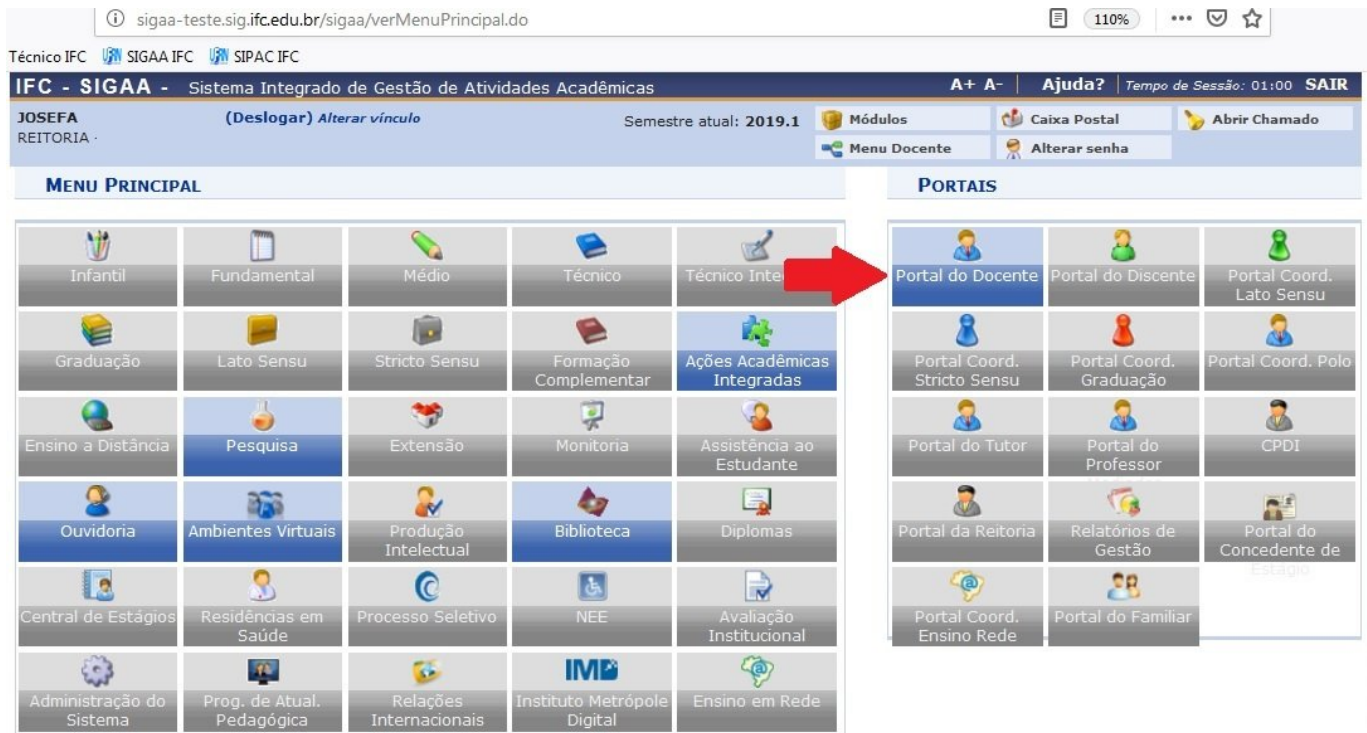


Módulo Integrado - Turmas de dependência

Acessar o **Portal do Docente**.



Localizar entre as turmas do Técnico Integrado as de **Dependência** que serão identificadas como **TIND** após o nome do componente curricular.

Ao clicar no componente abrirá o Módulo Turma Virtual.



Ao abrir o Módulo Turma Virtual, o docente deverá clicar em **configurar a sua turma**.

IFC - SIGAA - Sistema Integrado de Gestão de Atividades Acadêmicas

JOSEFA (Deslogar) Alterar Vínculo - Semestre atual: 2019.1 AIA1426-2 - MATEMÁTICA - TIND (2019 - 7M2)

Menu Turma Virtual

- Turma
- Alunos
- Diário Eletrônico
- Materiais
- Atividades
- Configurações
- Configurar Turma
- Importação de Dados
- Permissões
- Publicar Turma Virtual
- Estatística
- Ajuda

Turma Virtual!

Ampliando os horizontes da Sala de Aula!

Caro Professor,

A Turma Virtual é uma ferramenta de ensino complementar que o SIGAA coloca a disposição dos docentes e discentes da IFC. Ela encontra-se nos Portais do Docente e do Discente, permitindo o intercâmbio virtual de informações entre alunos e docente de uma turma.

Para que alunos e docentes acessem a turma virtual basta que cliquem sobre o link da turma desejada nos seus portais. Alunos e docentes só poderão acessar turmas virtuais as quais sejam participantes.

Através da turma virtual, o docente poderá: exibir o cronograma de aulas do componente curricular, após cadastrar os tópicos de aula da turma; visualizar os participantes da turma (alunos e professores) e o programa do componente curricular; cadastrar notícias e aulas extras relacionadas à turma; registrar a frequência e as notas dos alunos da turma; imprimir diário de turma e lista de presença; disponibilizar conteúdo e referências a serem utilizadas pelos alunos da turma; carregar arquivos no seu porta-arquivos e inserir esses arquivos nas turmas que desejar; registrar a data das avaliações, enquetes, fóruns e tarefas que devem ser cumpridas pelos alunos da turma. O docente poderá também importar dados de uma outra turma para a turma atual, aproveitando, por exemplo, informações já fornecidas em turmas anteriores de um mesmo componente curricular que ministrou; além disso, poderá permitir que um usuário do SIGAA tenha certas permissões, por exemplo, autorizando um docente externo a corrigir tarefas enviadas pelos alunos.



Cadastrar o tipo de média para as notas (ponderada, aritmética ou somatório) e deixar marcado o item **Exibir notas desmembradas no diário de classe**.

Após a configuração, clicar em **Salvar**.

IFC - SIGAA - Sistema Integrado de Gestão de Atividades Acadêmicas

JOSEFA (Deslogar) Alterar Vínculo - Semestre atual: 2019.1 AIA1426-2 - MATEMÁTICA - TIND (2019 - 7M2) Ativar Edição

Menu Turma Virtual

- Turma
- Alunos
- Diário Eletrônico
- Materiais
- Atividades
- Configurações
- Configurar Turma
- Importação de Dados
- Permissões
- Publicar Turma Virtual
- Estatística
- Ajuda

Tópicos em Lista Um tópico por página

Alunos podem criar enquetes? Sim Não

Alunos podem alterar o nome dos grupos? Sim Não

Publicar no Portal dos Cursos Abertos? Sim Não

No cadastro de avaliações, a média da Trimestre 1 será: Média ponderada das avaliações

No cadastro de avaliações, a média da Trimestre 2 será: Média ponderada das avaliações

No cadastro de avaliações, a média da Trimestre 3 será: Média ponderada das avaliações

Na listagem de notas, o aluno poderá ver: Apenas a sua nota

Qual o tamanho máximo dos arquivos que os alunos podem enviar? 10 MB

Mostrar média da turma no relatório de notas? Sim Não



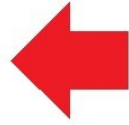
Mostrar relatório de estatísticas de notas? Sim Não

Ocultar as notas dos alunos: Sim Não

Bloquear Caixa de Entrada: Sim Não

Exibir notas desmembradas no diário de classe: ?

Salvar Cancelar



Caso a turma tenha sido cadastrada em um sábado o docente deverá cancelar a aula antes de registrar as aulas determinadas para a turma.

Clicar na aba **Alunos + Lançar Frequência**. O sistema abrirá o calendário de aulas programados. Clicar na data a ser excluída e clicar em **Cancelar Aula**.

IFC - SIGAA - Sistema Integrado de Gestão de Atividades Acadêmicas Ajuda?

JOSEFA (Deslogar) Alterar Vínculo Semestre atual: 2019.1 **AIA1426-2 - MATEMÁTICA - TIND (2019 - 7M2)** Ativar Edição

Menu Turma Virtual

- Turma
- Alunos** ←
- Alunos Trancados
- Gerenciar Grupos
- Lançar Frequência** ←
- Lançar Freq. em Planilha
- Lançar Notas
- Diário Eletrônico
- Materiais
- Atividades
- Configurações
- Estatística
- Ajuda

LANÇAR FREQUÊNCIA DA TURMA

Através deste recurso é possível marcar as presenças dos alunos da turma, preenchendo automaticamente a folha de frequência do diário de classe. Para preencher este formulário, selecione um dia de aula nos calendários a esquerda e, em seguida, marque uma das opções na lista ao lado de cada aluno, indicando se ele esteve presente ou indicando quantas aulas ele perdeu no dia selecionado. Lembrando que cada horário de 50 minutos perdido corresponde a uma falta. Se o aluno tiver faltado a aula toda, basta clicar na imagem ao lado da lista para marcar a falta.

Fevereiro

D	S	T	Q	Q	S	S														
					1	2														
3	4	5	6	7	8	9														
10	11	12	13	14	15	16	17	18	19	20	21	22	23	24	25	26	27	28		
17	18	19	20	21	22	23														
24	25	26	27	28																

Legendas:

- 1: Feriado
- 1: Aula Cancelada
- 1: Presenças lançadas
- : Marcar Presença
- : Marcar Ausência

Lista de Frequência - 16/02/2019

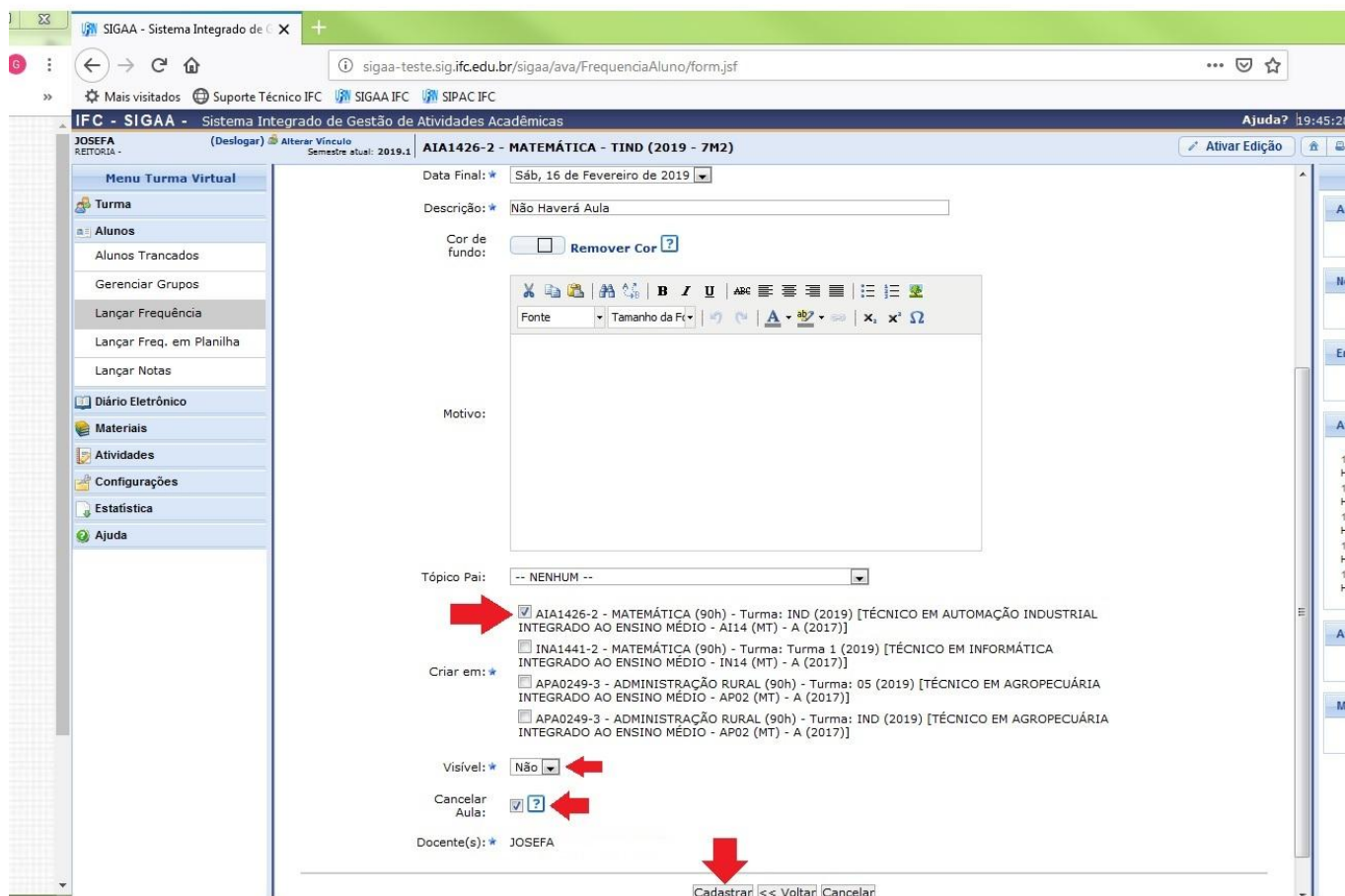
#	Matrícula	Nome			
1	2017 178	UZIEL	Presente		

Gravar Frequências Remover Frequências deste dia **Cancelar Aula** ? Cancelar

O sistema abrirá uma tela com os dados da aula a ser cancelada.

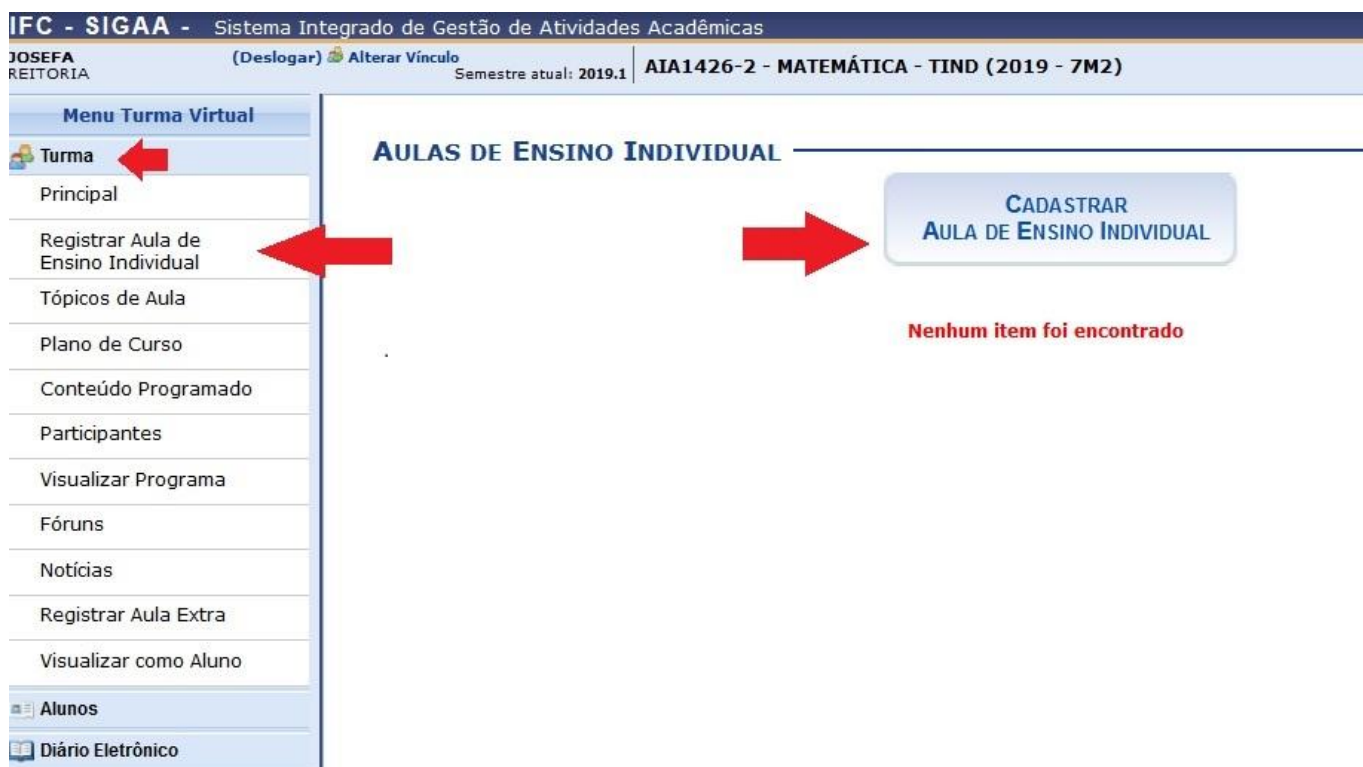
Marcar a turma referente a aula, deixar o item Visível marcado como **NÃO** e marcar o item **Cancelar Aula**.

Clique em **Cadastrar**.



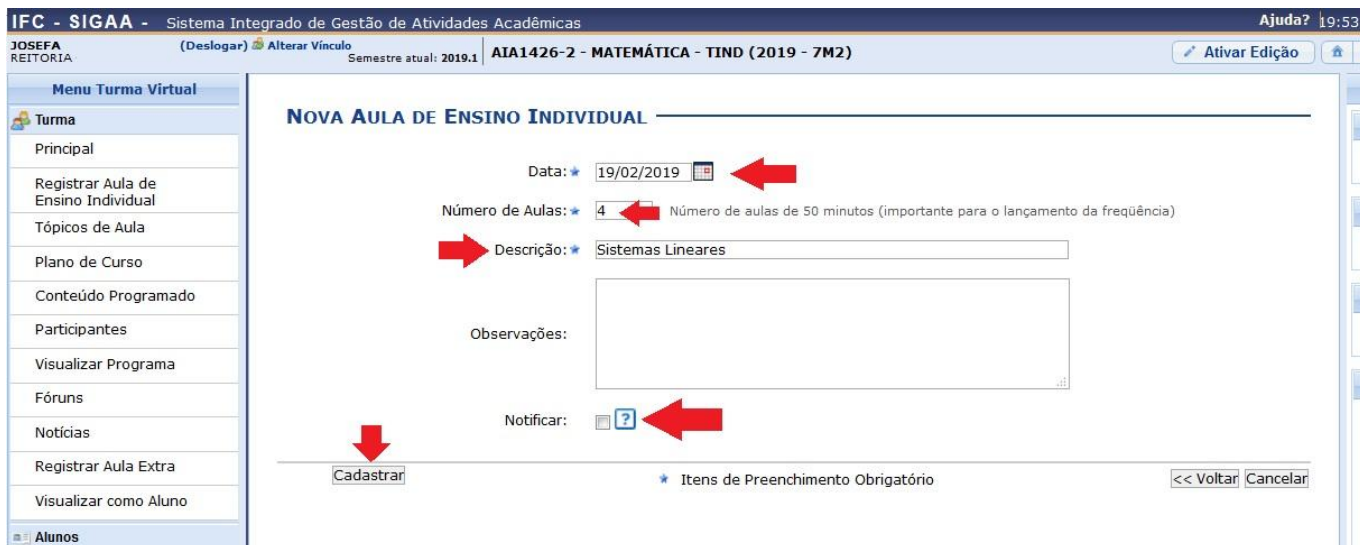
Caso as aulas aconteçam em horários não regulares aos da turma, criar aulas através do Menu Turma Virtual em **Turma → Registrar Aula de Ensino Individual**.


O sistema abrirá uma tela para o cadastro.



Cadastrar os dados da aula como **data**, **número de aulas**, **descrição** do tópico de aula, **observações** (incluídas as eventuais atividades não presenciais) e opte por notificar ou não os discentes da turma.


Após a inserção dos dados, clicar em **Cadastrar**.




 **Atenção!** O sistema não exigirá que seja informado o horário das aulas, apenas o número total de aulas que serão ministradas naquele dia!

O sistema registrará a aula e apresentará o tópico devidamente cadastrado na próxima tela.



 **Atenção!** O docente poderá optar por cadastrar todas as suas aulas de uma única vez

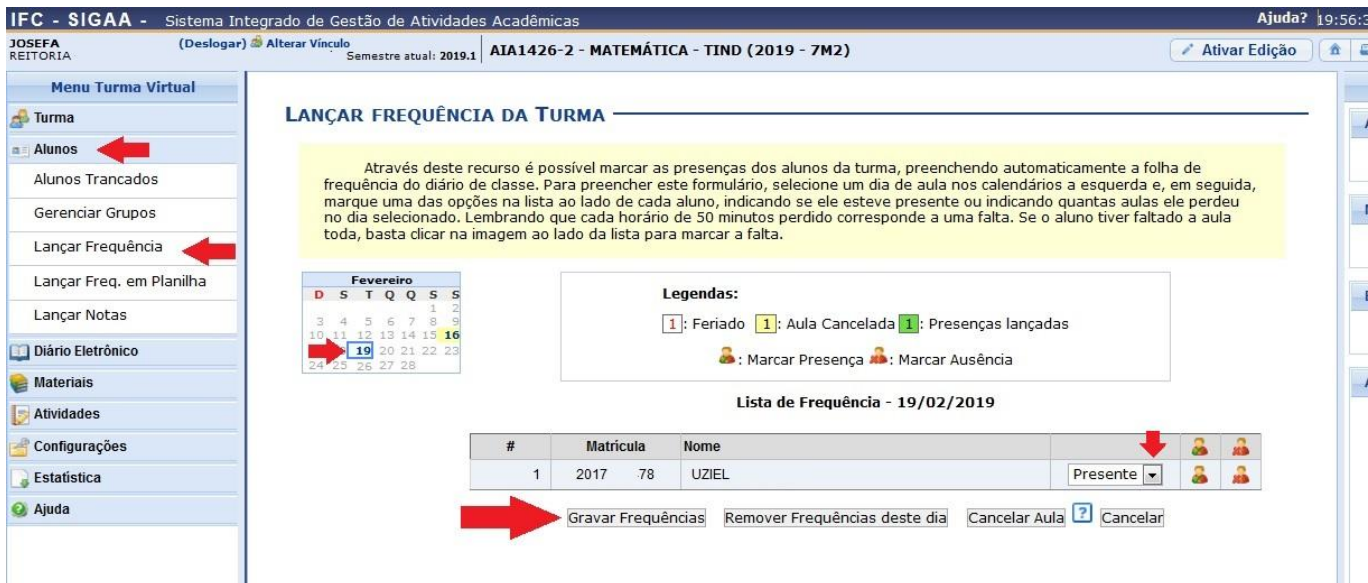
 ou ir cadastrando conforme as suas aulas forem sendo programadas.

Após o cadastro da aula é possível registrar a frequência através da seguinte funcionalidade:

Menu Turma → Virtual Alunos → Lançar Frequência

O sistema abrirá a tela com o calendário de aulas. Clicar sobre o dia que pretende registrar a aula e marcar as eventuais faltas dos discentes.

Clicar em **Gravar Frequências**.



IFC - SIGAA - Sistema Integrado de Gestão de Atividades Acadêmicas

JOSEFA REITORIA (Deslogar) Alterar Vínculo Semestre atual: 2019.1 AIA1426-2 - MATEMÁTICA - TIND (2019 - 7M2) Ativar Edição

Menu Turma Virtual

- Turma
- Alunos**
- Alunos Trancados
- Gerenciar Grupos
- Lançar Frequência
- Lançar Freq. em Planilha
- Lançar Notas
- Diário Eletrônico
- Materiais
- Atividades
- Configurações
- Estatística
- Ajuda

LANÇAR FREQUÊNCIA DA TURMA

Através deste recurso é possível marcar as presenças dos alunos da turma, preenchendo automaticamente a folha de frequência do diário de classe. Para preencher este formulário, selecione um dia de aula nos calendários a esquerda e, em seguida, marque uma das opções na lista ao lado de cada aluno, indicando se ele esteve presente ou indicando quantas aulas ele perdeu no dia selecionado. Lembrando que cada horário de 50 minutos perdido corresponde a uma falta. Se o aluno tiver faltado a aula toda, basta clicar na imagem ao lado da lista para marcar a falta.

Fevereiro

D	S	T	Q	S	S
				1	2
3	4	5	6	7	8
10	11	12	13	14	15
16	17	18	19	20	21
22	23	24	25	26	27
28					

Legendas:

- 1: Feriado
- 1: Aula Cancelada
- 1: Presenças lançadas
- 👤: Marcar Presença
- 👤: Marcar Ausência

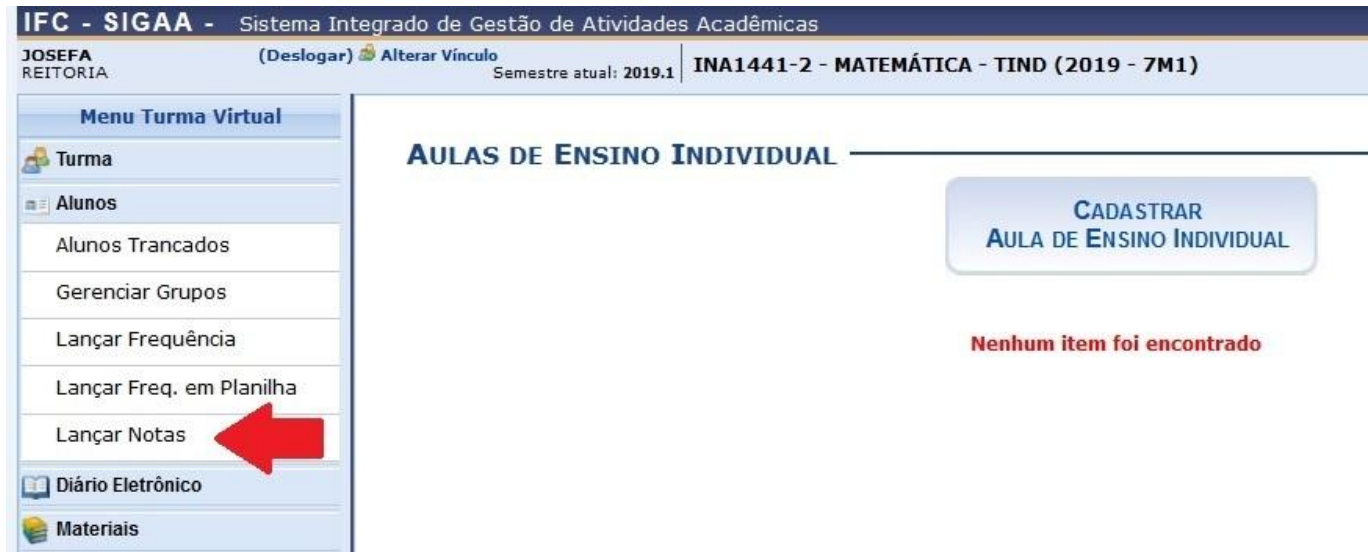
Lista de Frequência - 19/02/2019

#	Matricula	Nome		
1	2017 78	UZIEL	Presente	

Gravar Frequências **Remover Frequências deste dia** **Cancelar Aula** **Cancelar**

Para cadastrar as notas o docente deverá usar a funcionalidade:

Menu Turma Virtual → Alunos → Lançar Notas



IFC - SIGAA - Sistema Integrado de Gestão de Atividades Acadêmicas

JOSEFA REITORIA (Deslogar) Alterar Vínculo Semestre atual: 2019.1 INA1441-2 - MATEMÁTICA - TIND (2019 - 7M1)

Menu Turma Virtual

- Turma
- Alunos
- Alunos Trancados
- Gerenciar Grupos
- Lançar Frequência
- Lançar Freq. em Planilha
- Lançar Notas**
- Diário Eletrônico
- Materiais

AULAS DE ENSINO INDIVIDUAL

CADASTRAR AULA DE ENSINO INDIVIDUAL

Nenhum item foi encontrado

O diário de classe permanecerá dividido por trimestre. O docente poderá lançar as avaliações distribuídas pelos 3 trimestres ou optar por desmembrar o 1o trimestre, lançar as atividades e repetir a média nos outros dois trimestres.

Após a finalização do lançamento das notas e frequências o docente deverá **ajustar as faltas** clicando no seta verde entre **Faltas Calc.** e **Faltas**.

Sem o ajuste o sistema não carregará os registros para o campo **Faltas** e todos os alunos ficarão com 100% de frequência em seus históricos escolares.

IFC - SIGAA - Sistema Integrado de Gestão de Atividades Acadêmicas

JOSEFA REITORIA (Deslogar) Alterar vínculo Semestre atual: 2019.1

Módulos Caixa Postal Abrir Chamado Menu Docente Alterar senha

TURMA VIRTUAL > CADASTRO DE NOTAS

AIA1426-2 - MATEMÁTICA (90h) - Turma: IND (2019) [TÉCNICO EM AUTOMAÇÃO INDUSTRIAL INTEGRADO AO ENSINO MÉDIO - AI14 (MT) - A (2017)]

- Digite as notas das unidades utilizando vírgula para separar a casa decimal.
- O campo faltas deve ser preenchido com o número de faltas do aluno durante o período letivo.
- As notas das unidades não vão para o histórico do aluno, no entanto, aparecem em seu portal.
- Clique em Salvar para gravar as notas inseridas e continuá-las posteriormente.

Ao salvar as notas, elas serão divulgadas aos alunos. É possível ocultar as notas salvas dos alunos ao configurar a turma virtual. Para isso, clique aqui e marque a opção Ocultar as notas dos alunos, ou clique no botão Salvar e Ocultar. Quando as notas forem salvas os discentes podem ser notificados por e-mail através do botão Notificar discentes.

Voltar Imprimir Salvar Salvar e Ocultar Finalizar (Consolidar)

#	Matrícula	Nome	Trimestre 1	Trimestre 1 - Reavaliação	Trimestre 2	Trimestre 2 - Reavaliação	Trimestre 3	Trimestre 3 - Reavaliação	Exame Final	Trimestre 1 - Média Parcial	Trimestre 2 - Média Parcial	Trimestre 3 - Média Parcial	Media Parcial Final;	Nota Necessária Exame	Resultado	Faltas Calc.	Faltas Sit.
1	2017	78 UZIEL								NaN	NaN	NaN	NaN	0	--	0	0

RESUMO DAS SITUAÇÕES

Alunos Aprovados:	0
Alunos Em Recuperação:	0
Alunos Reprovados:	0

Voltar Imprimir Salvar Salvar e Ocultar Finalizar (Consolidar)

Depois do diário totalmente encerrado, clicar em **Finalizar (Consolidar)**.

From: <https://manuais.dti.ifc.edu.br/> - Instituto Federal Catarinense

Permanent link: https://manuais.dti.ifc.edu.br/doku.php?id=wiki:turmas_dependecia_docente

Last update: 2019/03/26 18:42

