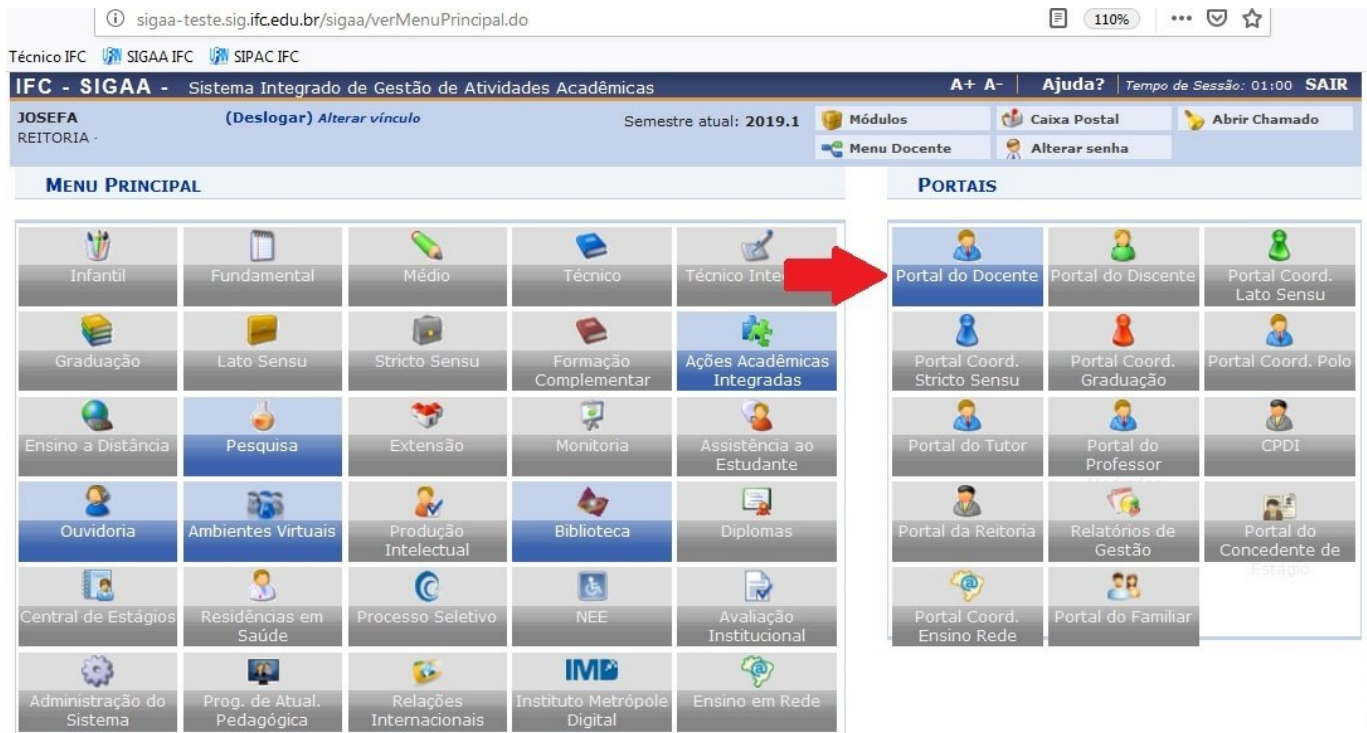


Módulo Integrado - Turmas de dependência

Acessar o **Portal do Docente**.



Localizar entre as turmas do Técnico Integrado as de **Dependência** que serão identificadas como **TIND** após o nome do componente curricular.

Ao clicar no componente abrirá o Módulo Turma Virtual.



Ao abrir o Módulo Turma Virtual, o docente deverá clicar em **configurar a sua turma**.

The screenshot shows the IFC - SIGAA interface. On the left is a 'Menu Turma Virtual' with options: Turma, Alunos, Diário Eletrônico, Materiais, Atividades, Configurações, Estatística, and Ajuda. A red arrow points to 'Configurar Turma' under 'Configurações'. The main content area is titled 'Turma Virtual!' and 'Ampliando os horizontes da Sala de Aula!'. It contains text explaining the virtual classroom tool and its benefits for teachers and students. A red arrow points to the 'Configurar Turma' option in the menu.

Cadastrar o tipo de média para as notas (ponderada, aritmética ou somatório) e deixar marcado o item **Exibir notas desmembradas no diário de classe**.

Após a configuração, clicar em **Salvar**.

The screenshot shows the configuration page for 'Turma Virtual' in the IFC - SIGAA interface. The left menu is the same as in the previous screenshot. The main content area contains various configuration options with radio buttons and dropdown menus. A red arrow points to the 'Exibir notas desmembradas no diário de classe' checkbox, which is checked. Another red arrow points to the 'Salvar' button at the bottom. The configuration options include: 'Alunos podem criar enquetes?' (Sim/Não), 'Alunos podem alterar o nome dos grupos?' (Sim/Não), 'Publicar no Portal dos Cursos Abertos?' (Sim/Não), 'No cadastro de avaliações, a média da Trimestre 1 será:' (Média ponderada das avaliações), 'No cadastro de avaliações, a média da Trimestre 2 será:' (Média ponderada das avaliações), 'No cadastro de avaliações, a média da Trimestre 3 será:' (Média ponderada das avaliações), 'Na listagem de notas, o aluno poderá ver:' (Apenas a sua nota), 'Qual o tamanho máximo dos arquivos que os alunos podem enviar?' (10 MB), 'Mostrar média da turma no relatório de notas?' (Sim/Não), 'Mostrar relatório de estatísticas de notas?' (Sim/Não), 'Ocultar as notas dos alunos:' (Sim/Não), 'Bloquear Caixa de Entrada:' (Sim/Não), and 'Exibir notas desmembradas no diário de classe:' (checked).

Caso a turma tenha sido cadastrada em um sábado o docente deverá cancelar a aula antes de registrar as aulas determinadas para a turma.

Clicar na aba **Alunos + Lançar Frequência**. O sistema abrirá o calendário de aulas programados. Clicar na data a ser excluída e clicar em **Cancelar Aula**.

IFC - SIGAA - Sistema Integrado de Gestão de Atividades Acadêmicas Ajuda?

JOSEFA (Deslogar) Alterar Vínculo Semestre atual: 2019.1 **AIA1426-2 - MATEMÁTICA - TIND (2019 - 7M2)** Ativar Edição

Menu Turma Virtual

- Turma
- Alunos** ←
- Alunos Trancados
- Gerenciar Grupos
- Lançar Frequência** ←
- Lançar Freq. em Planilha
- Lançar Notas
- Diário Eletrônico
- Materiais
- Atividades
- Configurações
- Estatística
- Ajuda

LANÇAR FREQUÊNCIA DA TURMA

Através deste recurso é possível marcar as presenças dos alunos da turma, preenchendo automaticamente a folha de frequência do diário de classe. Para preencher este formulário, selecione um dia de aula nos calendários a esquerda e, em seguida, marque uma das opções na lista ao lado de cada aluno, indicando se ele esteve presente ou indicando quantas aulas ele perdeu no dia selecionado. Lembrando que cada horário de 50 minutos perdido corresponde a uma falta. Se o aluno tiver faltado a aula toda, basta clicar na imagem ao lado da lista para marcar a falta.

Fevereiro

D	S	T	Q	Q	S	S
					1	2
3	4	5	6	7	8	9
10	11	12	13	14	15	16
17	18	19	20	21	22	23
24	25	26	27	28		

Legendas:

- 1: Feriado
- 1: Aula Cancelada
- 1: Presenças lançadas
- : Marcar Presença
- : Marcar Ausência

Lista de Frequência - 16/02/2019

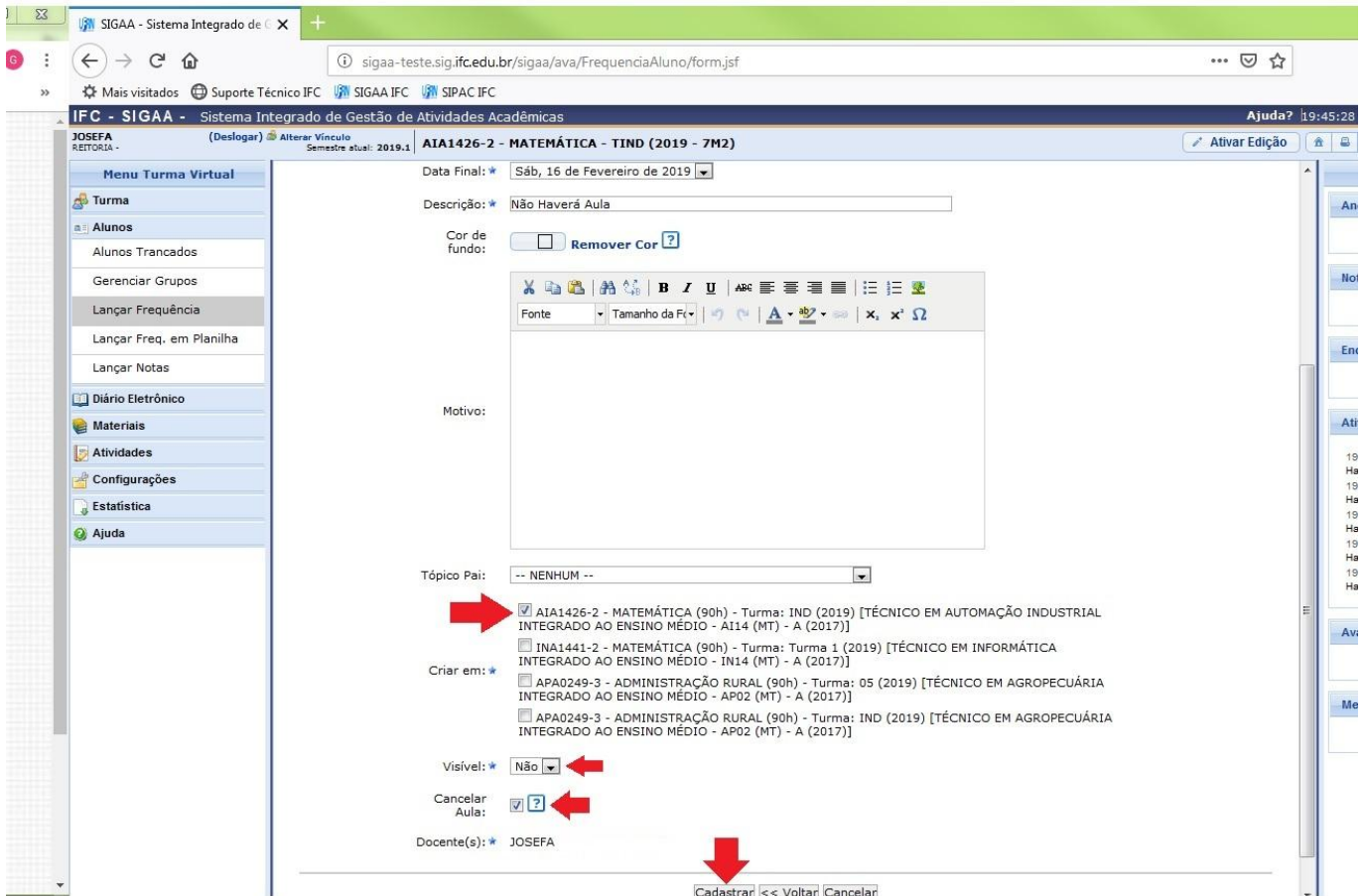
#	Matrícula	Nome			
1	2017178	UZIEL	Presente		

Gravar Frequências Remover Frequências deste dia **Cancelar Aula** ? Cancelar

O sistema abrirá uma tela com os dados da aula a ser cancelada.

Marcar a turma referente a aula, deixar o item Visível marcado como **NÃO** e marcar o item **Cancelar Aula**.

Clique em **Cadastrar**.



Caso as aulas aconteçam em horários não regulares aos da turma, criar aulas através do Menu Turma Virtual em **Turma → Registrar Aula de Ensino Individual**.

O sistema abrirá uma tela para o cadastro.

IFC - SIGAA - Sistema Integrado de Gestão de Atividades Acadêmicas

JOSEFA REITORIA (Deslogar) Alterar Vínculo Semestre atual: 2019.1 AIA1426-2 - MATEMÁTICA - TIND (2019 - 7M2)

Menu Turma Virtual

- Turma
 - Principal
 - Registrar Aula de Ensino Individual
 - Tópicos de Aula
 - Plano de Curso
 - Conteúdo Programado
 - Participantes
 - Visualizar Programa
 - Fóruns
 - Notícias
 - Registrar Aula Extra
 - Visualizar como Aluno
- Alunos
- Diário Eletrônico

AULAS DE ENSINO INDIVIDUAL

CADASTRAR AULA DE ENSINO INDIVIDUAL

Nenhum item foi encontrado

Cadastrar os dados da aula como **data**, **número de aulas**, **descrição** do tópico de aula, **observações** (incluindo as eventuais atividades não presenciais) e opte por notificar ou não os discentes da turma.

Após a inserção dos dados, clicar em **Cadastrar**.

IFC - SIGAA - Sistema Integrado de Gestão de Atividades Acadêmicas

JOSEFA REITORIA (Deslogar) Alterar Vínculo Semestre atual: 2019.1 AIA1426-2 - MATEMÁTICA - TIND (2019 - 7M2) Ajuda? 19:53:00

Menu Turma Virtual

- Turma
 - Principal
 - Registrar Aula de Ensino Individual
 - Tópicos de Aula
 - Plano de Curso
 - Conteúdo Programado
 - Participantes
 - Visualizar Programa
 - Fóruns
 - Notícias
 - Registrar Aula Extra
 - Visualizar como Aluno
- Alunos

NOVA AULA DE ENSINO INDIVIDUAL

Data: 19/02/2019

Número de Aulas: 4

Descrição: Sistemas Lineares

Observações:

Notificar:


Cadastrar

* Itens de Preenchimento Obrigatório



Atenção! O sistema não exigirá que seja informado o horário das aulas, apenas o número total de aulas que serão ministradas naquele dia!

O sistema registrará a aula e apresentará o tópico devidamente cadastrado na próxima tela.

 **Atenção!** O docente poderá optar por cadastrar todas as suas aulas de uma única vez ou ir cadastrando conforme as suas aulas forem sendo programadas.

Após o cadastro da aula é possível registrar a frequência através da seguinte funcionalidade:

Menu Turma → Virtual Alunos → Lançar Frequência

O sistema abrirá a tela com o calendário de aulas. Clicar sobre o dia que pretende registrar a aula e marcar as eventuais faltas dos discentes.

Clicar em **Gravar Frequências.**

LANÇAR FREQUÊNCIA DA TURMA

Através deste recurso é possível marcar as presenças dos alunos da turma, preenchendo automaticamente a folha de frequência do diário de classe. Para preencher este formulário, selecione um dia de aula nos calendários a esquerda e, em seguida, marque uma das opções na lista ao lado de cada aluno, indicando se ele esteve presente ou indicando quantas aulas ele perdeu no dia selecionado. Lembrando que cada horário de 50 minutos perdido corresponde a uma falta. Se o aluno tiver faltado a aula toda, basta clicar na imagem ao lado da lista para marcar a falta.

Legendas:
[1]: Feriado [2]: Aula Cancelada [3]: Presenças lançadas
[4]: Marcar Presença [5]: Marcar Ausência

Lista de Frequência - 19/02/2019

#	Matricula	Nome	
1	2017 :78	UZIEL	Presente

Gravar Frequências Remover Frequências deste dia Cancelar Aula Cancelar

Para cadastrar as notas o docente deverá usar a funcionalidade:

Menu Turma Virtual → Alunos → Lançar Notas

LANÇAR FREQUÊNCIA DA TURMA

Através deste recurso é possível marcar as presenças dos alunos da turma, preenchendo automaticamente a folha de frequência do diário de classe. Para preencher este formulário, selecione um dia de aula nos calendários a esquerda e, em seguida, marque uma das opções na lista ao lado de cada aluno, indicando se ele esteve presente ou indicando quantas aulas ele perdeu no dia selecionado. Lembrando que cada horário de 50 minutos perdido corresponde a uma falta. Se o aluno tiver faltado a aula toda, basta clicar na imagem ao lado da lista para marcar a falta.

Legendas:
 [1]: Feriado [1]: Aula Cancelada [1]: Presenças lançadas
 [1]: Marcar Presença [1]: Marcar Ausência

Lista de Frequência - 19/02/2019

#	Matrícula	Nome	Status
1	2017 :78	UZIEL	Presente

Gravar Frequências Remover Frequências deste dia Cancelar

O diário de classe permanecerá dividido por trimestre. O docente poderá lançar as avaliações distribuídas pelos 3 trimestres ou optar por desmembrar o 1o trimestre, lançar as atividades e repetir a média nos outros dois trimestres.

Após a finalização do lançamento das notas e frequências o docente deverá **ajustar as faltas** clicando no seta verde entre **Faltas Calc.** e **Faltas**.

Sem o ajuste o sistema não carregará os registros para o campo **Faltas** e todos os alunos ficarão com 100% de frequência em seus históricos escolares.

AULAS DE ENSINO INDIVIDUAL

CADASTRAR AULA DE ENSINO INDIVIDUAL

Nenhum item foi encontrado

Depois do diário totalmente encerrado, clicar em **Finalizar (Consolidar)**.

Last update: 2019/03/26 18:38
 wiki:turmas_dependencia_docente http://manuais.dti.ifc.edu.br/doku.php?id=wiki:turmas_dependencia_docente&rev=1553625525

TURMA VIRTUAL > CADASTRO DE NOTAS
AIA1426-2 - MATEMÁTICA (90h) - Turma: IND (2019) [TÉCNICO EM AUTOMAÇÃO INDUSTRIAL INTEGRADO AO ENSINO MÉDIO - AI14 (MT) - A (2017)]

- Digite as notas das unidades utilizando vírgula para separar a casa decimal.
- O campo faltas deve ser preenchido com o número de faltas do aluno durante o período letivo.
- As notas das unidades não vão para o histórico do aluno, no entanto, aparecem em seu portal.
- Clique em Salvar para gravar as notas inseridas e continuá-las posteriormente.

Ao salvar as notas, elas serão divulgadas aos alunos. É possível ocultar as notas salvas dos alunos ao configurar a turma virtual. Para isso, clique [aqui](#) e marque **sim** na opção **Ocultar as notas dos alunos**, ou clique no botão **Salvar e Ocultar**. Quando as notas forem salvas os discentes podem ser notificados por e-mail através do botão **Notificar discentes**.

Voltar Imprimir Salvar Salvar e Ocultar Finalizar (Consolidar)

#	Matrícula	Nome	Trimestre 1	Trimestre 1 - Reavaliação	Trimestre 2	Trimestre 2 - Reavaliação	Trimestre 3	Trimestre 3 - Reavaliação	Exame Final	Trimestre 1 - Média Parcial	Trimestre 2 - Média Parcial	Trimestre 3 - Média Parcial	Media Parcial Final;	Nota Necessária Exame	Resultado	Faltas Calc.	Faltas Sit.
1	2017	78 UZIEL								NaN	NaN	NaN	NaN	0	--	0	0

RESUMO DAS SITUAÇÕES

Alunos Aprovados:	0
Alunos Em Recuperação:	0
Alunos Reprovados:	0

Voltar Imprimir Salvar Salvar e Ocultar Finalizar (Consolidar)

From: <http://manuais.dti.ifc.edu.br/> - Instituto Federal Catarinense

Permanent link: http://manuais.dti.ifc.edu.br/doku.php?id=wiki:turmas_dependencia_docente&rev=1553625525

Last update: 2019/03/26 18:38

