

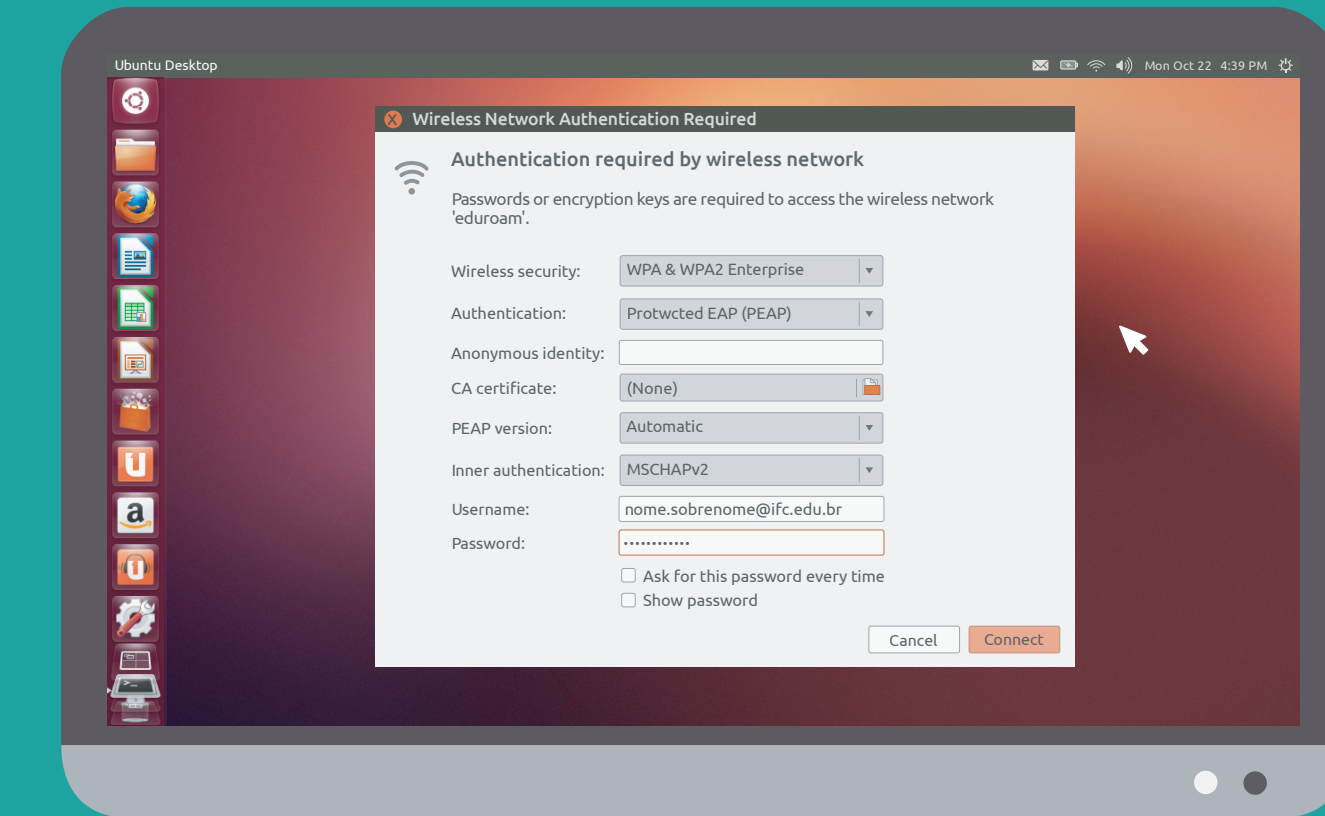


# GUIA PARA CONFIGURAÇÃO DO EDUROAM NO UBUNTU 12.04

Para se conectar à rede Wi-Fi eduroam utilizando o sistema operacional Ubuntu 12.04, clique no ícone de conexões Wi-Fi e em seguida na rede sem fio eduroam.



Um menu será aberto para que sejam ajustadas as configurações da rede.  
Abaixo estão os dados a serem preenchidos:



Wireless security: WPA & WPA2  
Enterprise  
Authentication: Protected EAP (PEAP)  
Anonymous identity: <deixar em  
branco/vazio>  
CA certificate: (None)  
PEAP version: Automatic  
Inner authentication: MSCHAPv2  
Username: <seu login de instituição de  
origem>  
Password: <senha>



Após clicar em Connect, uma janela aparecerá avisando-lhe que a conexão pode não ser segura devido à ausência de um certificado digital. Ignore o aviso. A conexão à rede eduroam deverá ser estabelecida com sucesso.

